

FICHE « LIGNES DE VIE » PARTIE N°1

QUELQUES CONSEILS :

- ✓ Avant de démarrer l'activité, **proposez-la à votre proche** : surtout, **ne la lui imposez pas**.
Si cela ne le tente pas une première fois, n'hésitez pas à l'y inviter plus tard dans la journée ou dans la semaine !
- ✓ Pendant toute l'activité, veillez à **donner des objets à manipuler à votre proche** (un morceau de tissu, le livre, un objet...) : il faut qu'il n'ait à aucun moment les mains vides ! Manipuler apaise et facilite la concentration, disait Maria Montessori !
- ✓ **Asseyez-vous du côté dominant** de votre proche (celui qui est le plus valide).
- ✓ Soyez patient, **ne bousculez pas votre proche**, respectez les silences, répétez ce qu'il vous a dit, pour montrer que vous l'écoutez activement. **Valorisez** votre proche en réagissant avec enthousiasme et en affirmant que ce qu'il raconte est sensé.
- ✓ **Clôturez l'activité en 3 temps** : d'abord, remerciez votre proche ; puis, demandez-lui s'il a apprécié cette activité ; enfin, demandez-lui s'il aimerait recommencer !

PRÉPARATION EN AMONT :

- ✓ Réunissez un maximum d'éléments pour stimuler les **souvenirs** et les **5 sens** de votre proche : objets **liés à l'enfance**, **livres** de son enfance, **cartes postales**, **photos de famille**, photos de lui enfant, de **vieux journaux**, des **odeurs**, des **plats à goûter** qui lui rappelleront ses origines... Soyez inventif !
- ✓ Vous pouvez aussi **imprimer** ce feuillet et en **découper** les images, pour **mobiliser** les souvenirs de votre proche.
- ✓ Si vous en avez la possibilité, utilisez du matériel d'enregistrement, ou un carnet neuf et un stylo, pour noter les récits de votre proche.



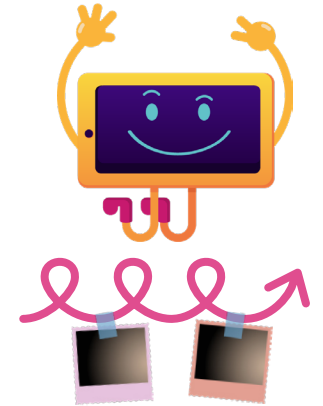
ASTUCE HELPY :

Afin d'animer votre atelier "Lignes de vie" avec votre proche et de mobiliser sa mémoire, vous pouvez imprimer ce feuillet et découper les images évocatrices pour votre proche.



DÉROULÉ DE L'ATELIER :

- 1. Dites à votre proche** que vous **aimeriez bien recueillir le récit de sa vie** afin que vous puissiez le garder **pour toujours, pour vous et vos enfants**. Dites-lui qu'aujourd'hui, vous souhaiteriez qu'il vous raconte ses souvenirs d'enfance. **Demandez-lui s'il est d'accord.**
- 2. Invitez-le** à s'asseoir **à vos côtés**, dans un canapé. **Installez-vous de son côté dominant.**
- 3. Présentez** au fur et à mesure à votre proche **les objets** que vous avez réunis au préalable, ou **imprimés dans le feuillet** mis à votre disposition par Helpy.
- 4. Commencez par** évoquer d'abord **la toute petite enfance : les soins apportés aux bébés, l'allaitement, l'emballage, les nourrices** et nounous, **les frères et sœurs**, le rôle des parents, les rites (les fêtes, les baptêmes, les premières communions...)
- 5. Puis, parlez de la scolarité :**
 - a) Le matériel de classe** : le tableau noir, l'estrade, les pupîtres partagés à deux, les encriers, les porte-plumes, les ardoises, le cartable en carton bouilli...
 - b) La tenue de l'écolier** : le tablier, la blouse.
 - c) La vie à l'école** : le jour de la rentrée des classes, l'instituteur, les devoirs, les punitions et sanctions, les bêtises, les jeux de récréation.
 - d) Les vacances**, les loisirs, la vie en dehors de l'école, les devoirs à la maison, le déroulement de la scolarité, l'activité des parents.
 - e) La pension**



DÉROULÉ DE L'ATELIER (SUITE) :

6. Demandez à votre proche s'il a des photographies ou des objets à vous montrer, qui sont **en lien avec son récit**.

7. Soyez toujours à l'écoute de votre proche, n'hésitez pas à interrompre l'atelier à tout moment, s'il se fatigue.

Vous pourrez éventuellement reprendre la conversation plus tard.

8. À la fin, remerciez votre proche, demandez-lui si cette activité lui a plu et s'il souhaite continuer une prochaine fois !

9. Vous pouvez conclure avec un petit goûter : un bol de chocolat chaud Banania, des biscuits évocateurs de l'enfance (madeleines, petits Lu...)

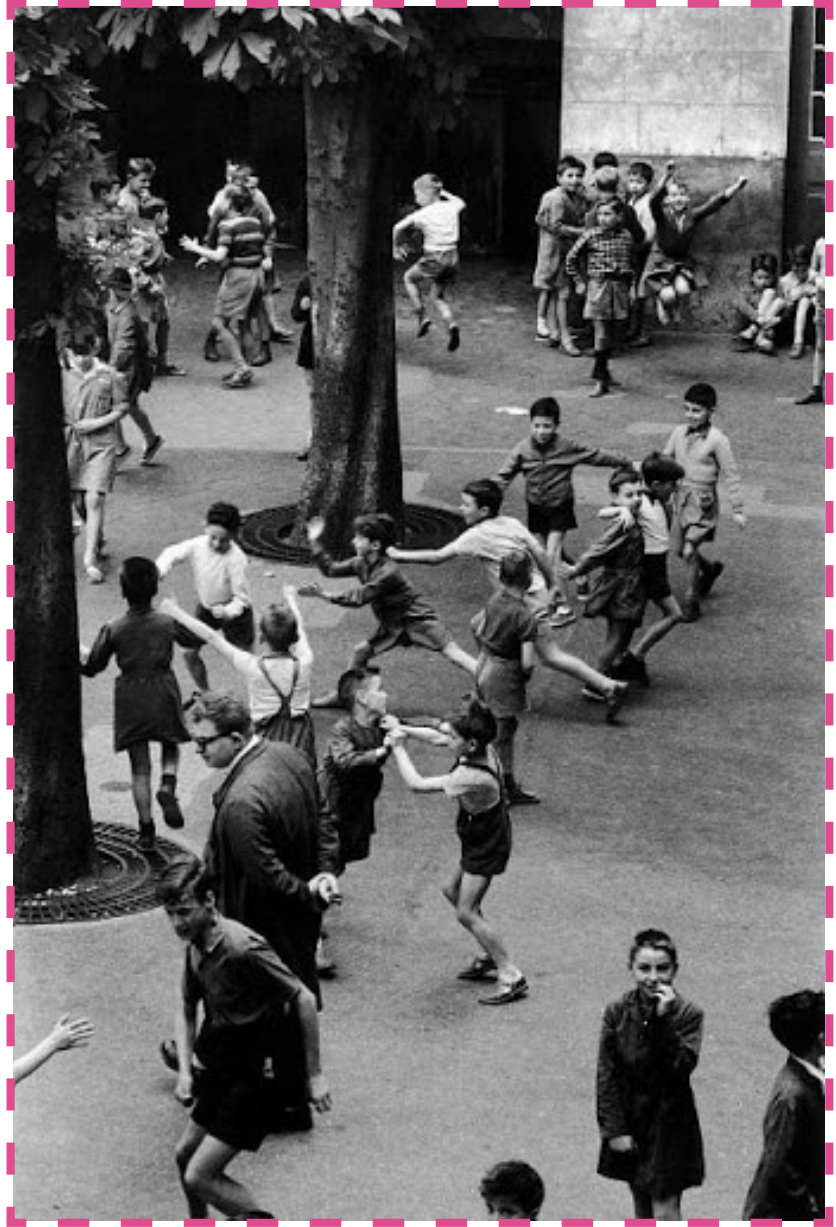
FEUILLET HELPY POUR ANIMER L'ATELIER

Vous pouvez découper les photos qui sont évocatrices pour votre proche.















LU
LU
LU
LU
LU

LU
PETIT-BEURRE
NANTES

Lefevre

Firmin F. ouros et
1877

BISCUITS
LEFEVRE-UTILE

Detailed description: A vintage advertisement for Biscuits Lefevre-Utile. The central illustration depicts a young boy in a light blue uniform with a red sash and a black cape, wearing a white beret and black boots. He is holding a small biscuit to his mouth and carrying a wicker basket with the 'LU' logo. Behind him is a large, golden-brown rectangular biscuit with the 'LU' logo and the text 'PETIT-BEURRE NANTES'. The background is a light yellow gradient. The entire advertisement is framed by a dashed pink border. At the top right, there is a pink scissors icon. At the bottom, the text 'BISCUITS' is in blue, and 'LEFEVRE-UTILE' is in white on a dark blue background. There are also small signatures and a circular logo at the bottom of the illustration.