

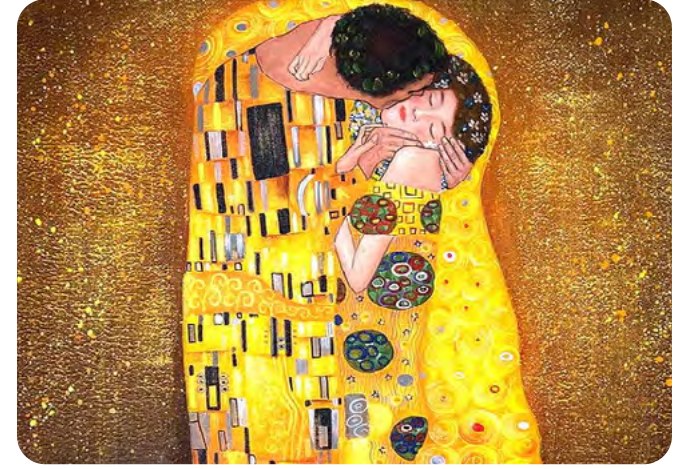


# JEU : DÉCODEZ-MOI !

## COMMENT ON JOUE ?

Trouvez le code qui vous permettra de connaître l'année de création de l'œuvre "le baiser" de Klimt.

Grâce à la table de traduction, remplacez les symboles par les chiffres puis additionnez ou soustrayez-les :



### Table de traduction :

0 = *	1 = ☒	2 = ○	3 = ◆	4 = ◐	5 = ◇	6 = ⊙	7 = ⊞	8 = ⊘	9 = ✨
-------	-------	-------	-------	-------	-------	-------	-------	-------	-------

### Décryptez le code ci-dessous :

$$\diamond \blacklozenge * \circlearrowright + \bigcirc \blacklozenge \diamond - \blacklozenge \odot \blacklozenge \square = \dots\dots$$

$$5304 + \bigcirc \blacklozenge \diamond - \blacklozenge \odot \blacklozenge \square = \dots\dots$$

Le Baiser est un tableau du peintre autrichien Gustav Klimt, réalisé en 1908.

Solution : 5304 + 235 + 3631 = 1908